

マンション耐震改修の方法(1)

外部補強



フレーム架構補強

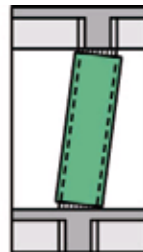
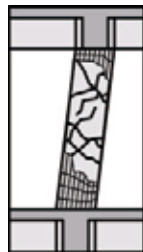
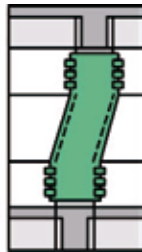
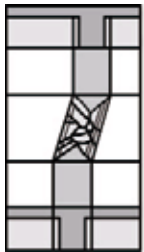


鉄骨ブレース補強



東京都目黒区
昭和48年築

柱の補強

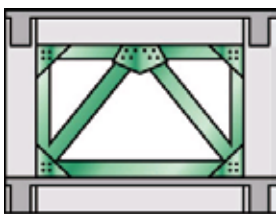


柱増打ち補強、鋼板巻き補強、繊維巻き補強



東京都世田谷区
昭和45年築

開口部の補強



ピロティなども含め、開口部に鉄骨ブレースを設置することで、耐力とねばり強さを向上させます。



東京都板橋区
昭和47年築

壁の増設



施工前



施工後



東京都武蔵野市
昭和51年築

鉄筋コンクリート造等の壁を設置することで、構造上のバランスを改善し、耐力を向上させます。